



ADM1TE Din Rail Series enkelfasige energiemeter

De kleinste DIN-rail 1 fase 5-30 A klasse 1 elektronische kWh meter.

> 1-fase DIN-rail ADM1D

De kleinste DIN-rail 1 fase 5-32 Amp. klasse 1 elektronische kWh meter ter wereld. Geschikt voor directe meting.

7 cijferig +1 digitaal LCD (onverlicht) display. Voorzien van LED indicatie voor impuls (SO) en spanning.

- Afmetingen (bxhxd): 18x90x59mm (zonder beschermkappen)
- Aansluitspanning (Un): 230V AC (161-300VAC) 50Hz (+/-10%)
- Basisstroom (Ib/Imax): 5/32 Amp (0,25-32 Amp)
- Pulsuitgang 2000 pulsen per kWh; 0,5Wh/imp.
- Maximale piekstroom: 960 Amp voor 0,01 sec.
- Intern stroomverbruik: <=2 Watt/ 10VA
- Max. wissel-/piekspanning: 2kV voor 1 min / 6kV-1,2 μ S sinus
- Omgevingstemperatuur: -10 °C ... +50 °C
- Beschermingsklasse: IP51 behuizing klasse II.

> 1-fase DIN-rail ADM1TE

De kleinste DIN-rail 1 fase 5-30 Amp. klasse 1 elektronische kWh meter. Geschikt voor directe meting.

6 cijferig +1 mechanisch telwerk. Voorzien van LED indicatie voor impuls (SO) en spanning.

- Afmetingen (bxhxd): 18x90x59mm (zonder beschermkappen)
- Aansluitspanning (Un): 230V AC (161-300VAC) 50Hz (+/-10%)
- Basisstroom (Ib/Imax): 5/30 Amp (0,25-30 Amp)
- Pulsuitgang 2000 pulsen per kWh; 0,5Wh/imp.
- Maximale piekstroom: 900 Amp voor 0,01 sec.
- Intern stroomverbruik: =2 Watt/ 10VA
- Max. wissel-/piekspanning: 2kV voor 1 min / 6kV-1,2 μ S sinus
- Omgevingstemperatuur: -10 °C ... +50 °C
- Beschermingsklasse: IP51 behuizing klasse II.

De meters zijn door de KEMA gekeurd en voldoen aan de normen IEC 62053-21 en IEC 62052-11.

Nu verkrijgbaar met MID keur en CSA certificaat. Met het MID keur mag de meter in alle EU landen voor verrekening met derden worden gebruikt.

inepro[®]

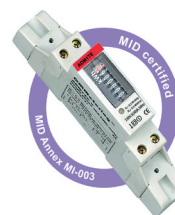


ADM1D V1.0

Met achtergrondverlichting.

ADM1D V1.1

Zonder achtergrondverlichting.



Model	Stroom (A)	Startstroom (A)	Impulsen (kWh)	Impulsduur (ms)	Aansluiting (LxH) (mm)	Aansluiting (diagonaal) (mm)
ADM1D V1.1	5 (30)	0,25	2000	80	4x4	5,66
ADM1TE	5 (30)	0,25	2000	80	4x4	5,66